



The Beatles

Submarino Amarillo

21306



 [LEGO.com/ideas](https://www.lego.com/ideas)

Cuando se estrenó Yellow Submarine en 1968, la espectacular película fue instantáneamente reconocida como un hito cinematográfico que había llevado la animación más allá de lo que nadie había visto hasta entonces.

En colaboración con Kevin Szeto, fan de LEGO® y diseñador aficionado, nos complace presentarles nuestra versión del emblemático submarino, que constituye el 15º producto como parte de la colección LEGO Ideas.



John



Paul



George

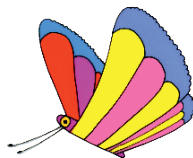


Ringo



Jeremy

La historia detrás de la historia



El popular Submarino Amarillo comenzó su viaje cuando los productores de la serie animada para televisión de los Beatles los visitaron con una idea para un largometraje. Desde el principio, los responsables del proyecto querían que el título tuviera un aspecto fresco y un estilo peculiar inspirado en el arte moderno de la época.

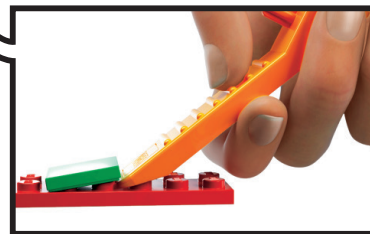
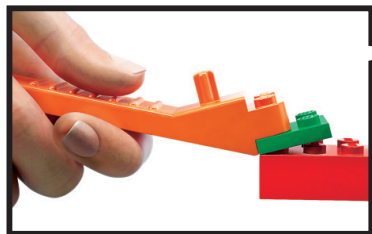
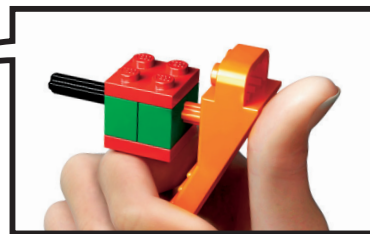
La película animada que crearon fue una historia fantástica llena de aventuras, música y llamativos personajes. Por un lado está Chief Blue Meanie, su esbirro Max y el ejército de Blue Meanies, que incluía a los Apple Bonkers, los Evil Clowns y los Snapping Turks. Por el otro tenemos a John, Paul, George y Ringo, que se reúnen con el extraño y enigmático

Jeremy Hillary Boob, Ph. D, y Captain Fred, un viejo marinero.

En el centro de la aventura se sitúa el célebre Submarino Amarillo, un artefacto mágico que transporta a los Beatles bajo las olas desde Liverpool, a través de mares maravillosos, hasta las costas de Pepperland.

La película se estrenó en Londres el 17 de julio de 1968. El festival de efectos visuales y colores fue ampliamente aclamado por la crítica y todavía hoy, casi medio siglo después, se considera una revolucionaria obra de animación.





LEGO.com/brickseparator



En palabras del fan diseñador

Diseñar el Submarino Amarillo permitió a Kevin Szeto dedicarse a dos de sus pasiones: los Beatles y diseñar con bricks LEGO®.

«Como músico y cantautor aficionado, siempre he sentido una particular atracción por la música de los Beatles. El Submarino Amarillo

es brillante, divertido y colorido, lo cual invita a convertirlo en un modelo LEGO».

«Completé la estructura principal del Submarino Amarillo en un fin de semana, pero puede que pasara otras seis noches ajustando detalles aquí y allá. Debí de dedicar unas 25-30 horas al diseño y la construcción del modelo inicial».

«Cuando el modelo alcanzó los 10.000 apoyos en LEGO Ideas, me emocioné, lógicamente. Sólo ser uno de los miles de miembros que colaboran en la plataforma ya fue una experiencia divertida y gratificante».



Kevin Szeto
Fan diseñador



El diseñador de LEGO®

Justin Ramsden, diseñador de LEGO®, también era fan de la película y disfrutó formando parte de este proyecto LEGO Ideas.

«Vi la película cuando era joven y me llamó mucho la atención la cantidad de imaginación que se había depositado en ella. Casi tanta como la que me inspiran hoy los elementos LEGO. Soy también un gran fan de los Beatles y crecí escuchando su música, así que tener la oportunidad de verlos en formato LEGO es un sueño hecho realidad para mí».

«Kevin hizo un gran trabajo con su modelo y muchas de las ideas y detalles sobrevivieron hasta el set definitivo. Como diseñador de LEGO, mi labor

consistió en garantizar que la versión final ofreciese una experiencia de construcción LEGO estable y que se pudiera disfrutar».

«El modelo incluye muchos elementos nuevos, y también algunos antiguos en nuevos colores. Dos de mis favoritos son la placa 2x3 y la placa circular de ¼. Como diseñador de LEGO, hacía mucho tiempo que quería que se hicieran esos elementos. ¡Por fin los tengo en mis manos!»



Justin Ramsden
Diseñador de LEGO

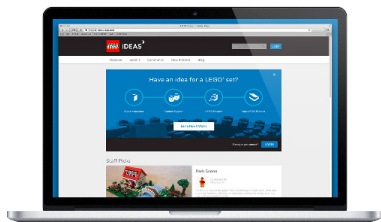
COMPARTE TU IDEA

REVISIÓN DE LEGO®

NUEVO PRODUCTO LEGO



OBTÉN APOYOS



LEGO.COM/IDEAS



¿Te gusta este set LEGO® Ideas?

The LEGO Group quiere conocer tu opinión acerca del nuevo producto que acabas de comprar. Tus comentarios nos ayudarán a dar forma a los futuros productos de esta serie. Visita:

LEGO.com/productsurvey

Al contestar este breve cuestionario de opinión, participarás automáticamente en el sorteo de un producto LEGO®. Consulta las reglas oficiales y demás información en el sitio web. Válido en todos los países en los que esta actividad no esté prohibida.



Servicio Al Consumidor
LEGO.com/service or dial



LEGO and the LEGO logo are trademarks the/son des marques de commerce du/son marcas registradas de LEGO Group.
©2016 The LEGO Group. All rights reserved./Tous droits réservés/Todos los derechos reservados.

© 2016 Apple Corps Ltd. All rights reserved. A Beatles™ product licensed by Apple Corps Ltd. "Beatles" is a trademark of Apple Corps Ltd. "Apple" and the Apple logo are exclusively licensed to Apple Corps Ltd.

© 2016 Subafilms Ltd. A Yellow Submarine™ product. ™ Trade Mark of Subafilms Ltd © 1968. Authorised Beatles™ merchandise.